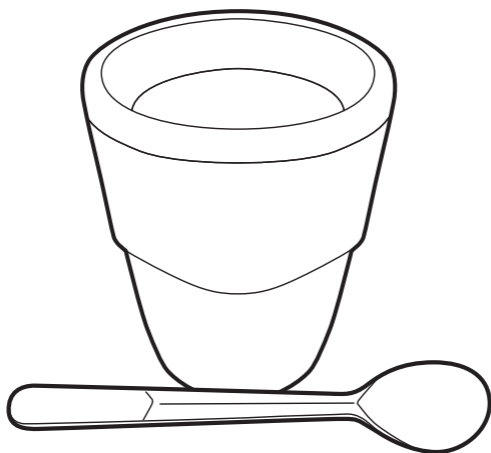


HAPI
MIX
ハピックス



| | |
|------|-----------------------------------|
| 商品名 | ハピックス |
| 品番 | DHFZ-17 |
| 材質 | 外面、スプーン (ポリプロピレン) 内面(アルミニウム合金) |
| 耐熱温度 | 50℃ |
| 耐冷温度 | -30℃ |
| 容量 | 200ml(使用最大容量 180ml) |

取り扱い上の注意

- 火のそばに置かないでください。
- 電子レンジは使用できません。
- 冷凍庫に入れるときは、乾燥させてから入れてください。
- 本体の内側外側を鋭いもので突かないでください。
蓄冷剤漏れの原因となります。
- 万が一蓄冷剤が漏れたときはただちに使用を中止してください。
- 食器洗浄機・食器乾燥機は使用しないでください。
- 冷却面(アルミ部分)を素手でさわらないでください。
- 蓄冷剤が漏れた場合は飲み込んだり
直接ふれたりしないように注意してください。

使いかた

1. 本体を冷凍庫に必ず立てておき、
10時間以上凍らせておきます。

完全に凍るまでは10時間以上かかります。

(季節や環境、お使いの冷蔵庫の性能や収納物の量によって時間は変わります)

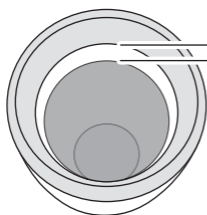
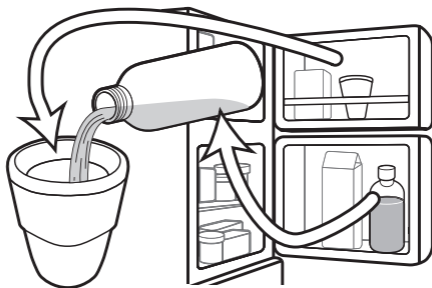
横にして凍らせると、中の蓄冷剤がかたより、うまく作れない場合があります。

2. ジュース(飲み物)を冷蔵庫で冷やしておきます。

各材料を十分に冷やしておく必要があるため、冷蔵庫で冷やしておいてください。

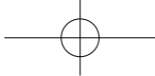
3. 本体とジュース(飲み物)を冷凍・冷蔵庫から取り出し、
本体にジュースを注ぎます。

冷蔵庫で十分に冷やしたジュースでないとフローズンになりません。



約1cm

ジュースは冷却面のふちから約1cm下まで入れてください。入れすぎると、うまく作れない場合があります。



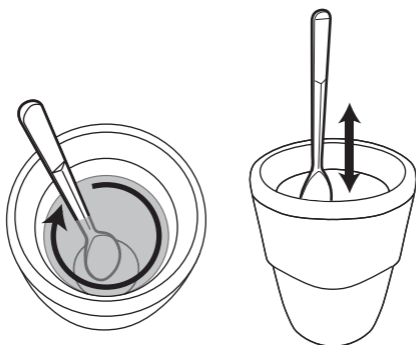
4. 付属のスプーンで混ぜます。

冷却面(アルミ部分)についたジュースを混ぜながらこそぎ取るとフローズン状になってきます。

付属のスプーンで冷却面をこする場合は力を入れすぎないようにしてください。

破損やけがの原因になります。

特に鋭利なもの、金属製のものなどを使用すると冷却面に傷をつける原因になります。



5. お好みのフローズンの状態になればできあがりです。

連続して使用した場合は、蓄冷剤の保冷状態によって、うまく作れない場合があります。

6. 再度、凍らせて調理するときは。

本体の蓄冷剤が室温で液状(本製品を振ってポチャンポチャンという音がする状態)になるまで解凍し、十分に洗って乾燥させてから冷凍庫に入れてください。

お手入れのしかた

- 洗剤を使用するときは、中性洗剤を使用してください。
- たわし、磨き粉、クレンザー、塩素系漂白剤などは使用しないでください。
- 本体を水中に放置しないでください。
- 本体は煮沸しないでください。
- 十分に洗って乾燥させてから保存してください。

⚠注意

- 60℃以上の熱湯は使用しない。
 - 食器洗浄機・食器乾燥機は使用しない。
 - ベンジン・シンナーでふかない。
変色や変形の原因になります。
 - 使用したら毎回必ずお手入れをしておく。
お手入れをしておかないと、雑菌が繁殖するだけでなく、本体が傷んでしまう原因になります。
-

異臭がするとき

本体の内側に汚れが付着していないか確認してください。
ご使用後は、きれいに洗い十分に乾燥させてください。
また、ご使用後は必ずお手入れしてください。

保存のしかた

- 十分に洗って乾燥させてから取扱説明書とともに
お買い上げ時の箱に入れ、保存してください。
- 本体の蓄冷剤が室温で液状(本製品を振って
ポチャンポチャンという音がする状態)になるまで
解凍されたことを確認をして保存してください。
- 長期間冷凍庫の中に保存しないでください。
- 立てた状態で保存してください。

保存場所

直射日光のあたるところやコンロや暖房器具のそばなど
温度の高くなる場所には保存せず、冷暗所に保存してください。

各部の名称



使用上の注意

必ず十分洗ってから使用を開始してください。

- 火のそばに置かないでください。
- 本体を加熱したり、電子レンジの中に入れてたりしないでください。
- 家庭用として設計されているため、業務用としては使用しないでください。
- 本体に強い衝撃を与えないでください。破損や蓄冷剤漏れの原因となります。
- 分解、改造、修理は絶対に行わないでください。
- 子供だけで使わせたり、幼児の手の届くところでは使用しないでください。
- 冷凍庫に入れる前に本体を十分乾燥させてください。
- 水滴が付いたまま冷凍庫に入れると、冷凍庫に貼りついたり、取り出すときに指が貼り付いてけがをすることがあります。
- 冷凍庫で凍らせるときは、必ず立てて凍らせてください。
- 気温や冷凍庫の状態にもよりますが、10時間以上凍らせてください。ジュースは十分に冷やされたものをお使いください。ジュースは本体に入れすぎないようにしてください。冷却面(アルミ部分)のふちから1cm下までにしてください。
- 冷却面(アルミ部分)を素手でさわらないでください。
- 本体は水中に放置しないでください。
- 付属のスプーン以外は使用しないでください。特に鋭利なもの、金属製のものなどを使用すると冷却面に傷をつける原因になります。
- 万が一蓄冷剤が漏れたときはただちに使用を中止してください。

オリジナルフロズンを作ろう

〈オレンジフロズン〉

オレンジジュース…180ml

〈コーラフロズン〉

コーラ …180ml

〈アイスティーフロズン〉

アイスティー…160ml

ガムシロップ…20ml

〈ベリーフロズン〉

ベリージュース…180ml

〈ココアフロズン〉

ココアドリンク180ml

〈ヨーグルトフロズン〉

ヨーグルトドリンク 180ml

※飲み物の種類(度数の高いアルコール、乳製品、糖分の高いものなど)によっては、フロズンにならないことがあります。

お問い合わせ

このたびは、当社製品をお買い上げいただきまして、まことにありがとうございます。品質には万全を期しておりますが、万一不具合や、お気付きの点がございましたら、ご使用にならずに、当社お客様相談室までご連絡ください。



お客様相談室

〒556-0023 大阪市浪速区稲荷1-6

0120-104-481

【受付時間 9:00～17:00 祝日以外の月～金】

※商品名、品番をご確認の上、お電話を頂きますようお願い致します。

※お電話を頂いた際にお話し頂く情報は、お客様へのアフターサービスにおいて利用させていただきますので、ご了承ください。

