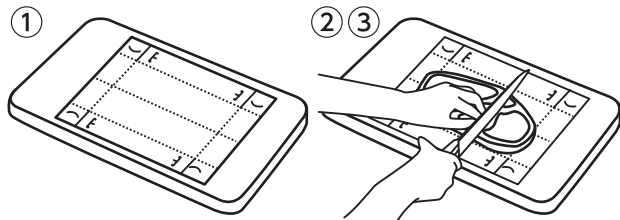


※ご使用の際は、以下の注意事項をよく読んでから使用してください。
また、この封入用紙は必ず保存してください。

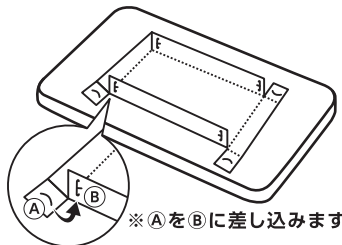
ご使用方法

■平置きでの使用方法



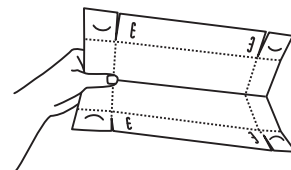
- ①本製品を1枚取り出して、印刷面を下にして、まな板の上に置きます。
- ②①で取り出した本製品の上にカットする食材をのせます。
- ③食材に手を添え、静かに包丁やナイフでカットしてください。

■トレーでの使用方法(組み立て方)



4辺を立ち上げ、長辺から先に折りたたみ②の切り込みに①を差し込んで、ボックス型に組み立てます。

■カットしたものを移し替える使用方法



カットしたものをそのまま鍋やフライパンに移し替える場合は、真ん中の線に沿って折り曲げてください。

⚠️ご使用上の注意

- 本製品は紙製ですので、包丁やナイフの刃を強く当てたり引き切りなどを行うと切れてしまいます。強く切る場合は注意してください。
- 本製品は製造上反りが発生するおそれがありますが、使用上問題はありません。
- 本来の用途以外には使用しないでください。
- 火気のそばや高温になるところでの使用や保存はおやめください。
- 熱いものをのせたり、熱湯をかけたりして耐熱温度を超える使用はしないでください。
- 冷凍庫に入れて使用すると変形、破損、破裂するおそれがあります。
- 使用後は、軽い汚れであれば水洗いや食器用中性洗剤で洗うことで数回は繰り返し使用することができますが、生ものなどに使用された場合は衛生上、繰り返し使用はしないでください。
- お子様の手の届かない場所に保存してください。
- 廃棄の際は、各自治体の定める方法に従って処理してください。
- 電子レンジやオーブンでの使用はしないでください。
- たたきやきざみを多く行うと紙が切れてしまう場合がありますのでおやめください。
- 印刷面を下にして使用してください。
- 水平で安定した場所で使用してください。
- 簡易トレーは四隅から水がもれますので水気が多い食材は入れないでください。
- 簡易トレーは保存容器ではありません。長時間のご使用はしないでください。

取扱い上の注意

- 火のそばに置かないでください。
- 熱い鍋などをのせないでください。

このたびは、弊社製品をお買い上げいただきまして、まことにありがとうございます。品質には万全を期しておりますが、万一不具合や、お気付きの点がございましたら、ご使用にならずに、株式会社ドウシシャお客様相談室までご連絡ください。

※製品の黒点は紙の繊維によるものです。ご使用上問題はありません。

ずっと使いたくなる
evercook

お得な情報やさまざまな
特典がいっぱい

エバークック 🔍



株式会社ドウシシャ www.doshisha.co.jp

お客様相談室 0120-104-481

【受付時間 9:00~17:00 祝日以外の月~金】

※製品名、型番をご確認の上、お電話を頂きますようお願い致します。
※お電話を頂いた際にお話し頂く情報は、お客様へのアフターサービスにおいて利用させていただきますので、ご了承ください。

品質表示

原材料名: 紙、ポリエチレン(ラミネート加工)
サイズ: 平置時(縦210mm×横297mm)
組立時(縦130mm×横217mm×高さ40mm)
耐熱温度: 100℃
入数: 20枚

MADE IN JAPAN

D220511