

# 取扱説明書

DSIC-280

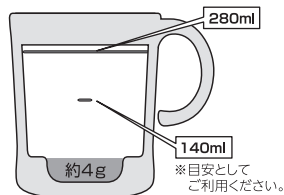
このたびは当社製品をお買い上げいただきまして、まことにありがとうございます。この製品は家庭用です。飲食物以外に使用しないでください。また、業務用としての使用はしないでください。ご使用前に、この取扱説明書をよく読んでから使用してください。お読みになった後も、いつでも見られるように大切に保存してください。

## ご使用になる前に

- はじめてご使用になる前に、傷・凹み、ひび割れ、持ち手のゆるみなどの不具合がないことをご確認ください。
- 底面の製造ロットシールは、はがさないでください。
- はじめてご使用になるときは、本体を食器用洗剤をつけたスポンジなどでよく洗ってください。
- 品質には万全を期しておりますが、万一不具合があった場合は、ご使用にならないで、お買い求めのお店または当社お客様相談室までご連絡ください。
- 商品によって、多少の色差があります。

## ご利用方法

- 入れすぎると飲食物がこぼれる原因になります。また、使用中に漏れ、ヤケドやものを汚す原因になり危険です。
- ご利用になる前に、水分をよく拭き取ってください。水分があると正しく計量できません。



### おいしいインスタントコーヒーの作り方(280ml)

- ① くぼみにインスタントコーヒーをぴったり入れます。
- ② ステンレス部上線までお湯を入れます。
- ③ 完成。

※一般的な使用量として、コーヒーカップの場合は、ティースプーン1杯(約2g)にお湯(140ml)が適量です。ただし、市販されているインスタントコーヒーでは、製品の特性によって推奨されている使用量が異なる場合があります。

## お手入れについて

- お手入れはぬるま湯でうすめた食器用洗剤を使用してください。
- ご使用後は、必ずきれいに洗ってください。
- 長期間ご使用にならないときは、きれいに洗って汚れを落とし、十分乾燥させ、高温多湿の場所をさけて保存してください。

### 本体のお手入れ

食器用洗剤をつけたスポンジなどできれいに洗い、汚れを落とした後、流水でよくすすぎ、十分に乾燥させてください。本体内側の汚れが落ちない場合、水で薄めた酸素系漂白剤を本体内側に入れ30分間(目安)つけ置きしたあと、よく水で洗ってください。

**注** 本体は水中に放置しないでください。

## お手入れ上の注意

●お手入れの際は次の点を必ず守ってください。

### ■本体は水中に放置しないでください。

保温・保冷不良の原因となります。

### ■塩素系漂白剤、シンナー、ベンジン、金属タワシ、みがき粉、クレンザーなどは使用しないでください。

サビやキズの原因になります。

### ■本体外側には漂白剤を使用しないでください。

製造ロットシールなどのはがれの原因になります。

### ■お手入れの際、次の点を必ず守ってください。

本体は煮沸したり、食器用洗浄機・食器用乾燥機には使用しないでください。

保温・保冷不良の原因となります。



## 警告

●乳幼児の手の届くところには置かないでください。ヤケドの原因となり危険です。

## ！ 使用上の注意

### ●熱い飲食物を入れた場合、次の点を必ず守ってください。

■本体を急に傾けないでゆっくり飲んでください。

急に傾けると、飲食物が勢いよく口元にきてヤケドなどの原因になり危険です。

■熱い飲食物を入れた時は、飲み口・フタが熱くなっているので十分気を付けてください。

### ●飲食物以外に使用しないでください。

### ●持ち運ぶ際には内容物がこぼれないようご注意ください。

### ●ストーブやコンロなどの火気に近づけないでください。

ヤケドや製品の変形、変色の原因になります。

### ●電子レンジでの加熱はしないでください。

火花が飛び危険です。

### ●飲食物を入れた状態で長く放置しないでください。

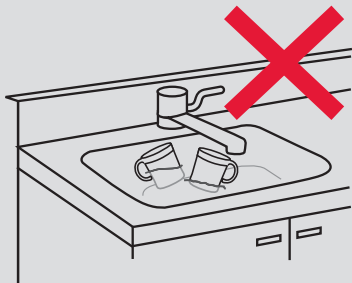
成分の腐敗や変質の原因になります。また、スープ・スポーツドリンクなど塩分を多く含んだものは、塩分によりサビの原因になります。

### ●フタには密封性がありませんのでご注意ください。

## ⚠ 使用上の注意

- においの強いものを入れると、本体ににおいが残る場合がありますが、品質上問題はなりません。  
「お手入れについて」に従って汚れやにおいを落とした後、十分に乾燥させてください。
- 周囲環境の変化によっては結露する場合があります。
- 本体に熱いヤカンなどをあてないでください。  
転倒してヤケドなどの原因となり危険です。
- 落としたり、ぶつけたりして強い衝撃を与えないでください。**  
変形や保温・保冷不良の原因となります。
- 改造・修理・分解は絶対にしないでください。**  
故障、事故の原因となり危険です。
- ご使用後は、必ずきれいに洗ってください。  
お手入れが不十分だと、におい、汚れ、変色の原因となる恐れがあります。
- 持ち手に無理な力をかけないでください。**  
持ち手が破損したり、転倒してヤケドなどの原因となり危険です。

- 本体をつけ置き洗いしないでください。**  
保温・保冷不良の原因となります。



- 本体の洗浄に食器用洗浄機・食器用乾燥機を使用しないでください。**  
保温・保冷不良の原因となります。



## 困ったときのQ&A

**Q** 本体内側が変色したときは？

- A**
1. 汚れが付着している場合、食器用洗剤をつけてスポンジなどでよく洗ってください。
  2. 斑点状の赤いサビが付着している場合  
水に含まれる鉄分などが付着したものです。  
食酢を10%ほど薄めたぬるま湯を本体内側に入れ、約30分後に柔らかいスポンジなどでよく洗ってください。
  3. ザラザラしたものが付着している場合  
水に含まれるカルシウムなどが付着したものです。  
クエン酸を10%ほど薄めたぬるま湯を本体内側に入れ、約3時間後に柔らかいスポンジなどでよく洗ってください。

**Q** 異臭がするときは？

**A** 本体内側に汚れが付着していないか確認してください。ご使用後は、きれいに洗い十分に乾燥させてください。また、ご使用後は必ずお手入れしてください。

## 製品仕様

部品名	材料の種類
本体内側	ステンレス鋼
本体外側	ステンレス鋼
飲み口・持ち手・フタ	ポリプロピレン

## 商品のお問い合わせ

このたびは、当社製品をお買い上げいただきまして、まことにありがとうございます。品質には万全を期しておりますが、万一不具合や、お気付きの点がございましたら、ご使用にならずに、当社お客様相談室までご連絡ください。

 株式会社ドウシシャ

お客様相談室

〒556-0023 大阪市浪速区稲荷1-6

**0120-104-481**

【受付時間 9:00～17:00 祝日以外の月～金】

※商品名、品番をご確認の上、お電話を頂きますようお願い致します。  
※お電話を頂いた際にお話し頂く情報は、お客様へのアフターサービスにおいて利用させていただきますので、ご了承ください。

[www.doshisha.co.jp](http://www.doshisha.co.jp)

MADE IN CHINA