

飲みごろ日本酒セット

取扱説明書

DSNS-400MT

このたびは当社製品をお買い上げいただきまして、まことにありがとうございます。この製品は家庭用です。飲み物以外に使用しないでください。また、業務用としてのご使用はしないでください。ご使用前に、この取扱説明書をよく読んでから使用してください。お読みになった後も、いつでも見られるように大切に保存してください。

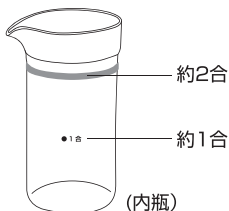
ご使用になる前に

- はじめてご使用になる前に、傷・凹み、ひび割れなどの不具合がないことをご確認ください。
- 底面の製造ロットシールは、はがさないでください。
- はじめてご使用になるときは、本体を食器用洗剤をつけたスポンジなどでよく洗ってください。
- 品質には万全を期しておりますが、万一不具合があった場合は、ご使用にならないで、お買い求めのお店または当社お客様相談室までご連絡ください。

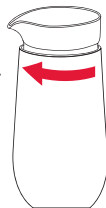
ご利用方法

電子レンジ (500W) の場合 <ガラス瓶のみ>

お酒の量は、
1合 (側面印刷部) または、
2合 (パッキン部) まで
注いでください。

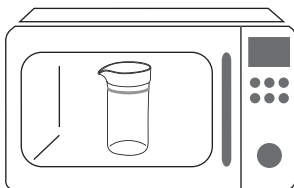


外瓶に入れる際、
回しながら入れると
スムーズに
入ります。



1合 (180ml) に対して1分程度
2合 (360ml) に対して2分程度
で飲みごろの燗ができます。

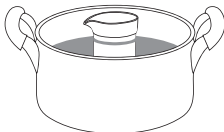
- ※ 加熱時間は、お酒の温度を常温とした場合の目安です。お好みに合わせて加熱時間の調整をしてください。
- ※ 電子レンジの性能によっては、加熱時間が変わります。
- ※ お酒の温度によっては、加熱時間が変わります。
- ※ 電子レンジは、ガラス瓶のみ可、ステンレス (外瓶・おちょこ)、フタは不可。
- ※ パッキン部 (360ml) を超えて飲み物を入れると、漏れ、ヤケドやものを汚す原因になり危険です。
- ※ 取り出す際、ヤケドに注意してください。



ご利用方法

湯煎の場合〈ガラス瓶のみ〉

お酒の量は、
1合（側面印刷部）または、
2合（パッキン部）まで注いでください。
鍋にお湯を沸騰させて、
火を止め、ガラス瓶を入れて
1合（180ml）に対して1分程度
2合（360ml）に対して2分程度
置いてください。
飲みごろの爛ができます。



※加熱時間は、お酒の温度を常温とした場合の目安です。
お好みに合わせて加熱時間の調整をしてください。
※水面の高さは、お酒の量よりも1cm程度低くしてください。
※取り出す際、ヤケドに注意してください。
※内瓶を外瓶に入れる際、水滴を拭き取ってから入れてください。

お手入れについて

- お手入れはぬるま湯でうすめた食器用洗剤を使用してください。
- ご使用後は、必ずきれいに洗ってください。
- 長期間ご使用にならないときは、きれいに洗って汚れを落とし、十分乾燥させ、高温多湿の場所をさけて保存してください。

本体のお手入れ

注 本体は水中に放置しないでください。

食器用洗剤をつけたスポンジなどできれいに洗い、汚れを落とした後、流水でよくすすぎ、十分に乾燥させてください。本体内側の汚れが落ちない場合、水で薄めた酸素系漂白剤を本体内側に入れ30分間（目安）つけ置きしたあと、よく水で洗ってください。

お手入れ上の注意

●お手入れの際は次の点を必ず守ってください。

■内瓶以外は水中に放置しないでください。

保温・保冷不良の原因となります。

■塩素系漂白剤、シンナー、ベンジン、金属タワシ、みがき粉、クレンザーなどは使用しないでください。

サビやキズの原因になります。

■本体外側には漂白剤を使用しないでください。

製造ロットシールなどのはがれの原因になります。

■お手入れの際、次の点を必ず守ってください。

本体は煮沸しないでください。保温・保冷不良の原因となります。

食器用洗浄機・食器用乾燥機は使用しないでください。保温・保冷不良の原因となります。

警告

- 乳幼児の手の届くところには置かないでください。ヤケドの原因となり危険です。

⚠ 使用上の注意

- 熱い飲みものを入れた場合、次の点を必ず守ってください。

- 飲む際は、急に傾けないでゆっくり飲んでください。

- 急に傾げると、飲みものが勢いよく口元にきてヤケドなどの原因になり危険です。

- 熱い飲み物を入れた時は、飲み口が熱くなっているので十分気を付けてください。

- 飲み物以外に使用しないでください。

- 持ち運ぶ際には内容物がこぼれないようご注意ください。

- ストーブやコンロなどの火気に近づけないでください。

ヤケドや製品の変形、変色の原因になります。

- 内瓶以外は電子レンジでの加熱はしないでください。

火花が飛び危険です。

- ドライアイスは入れないでください。

- 落としたり、ぶつけたりして強い衝撃を与えないでください。

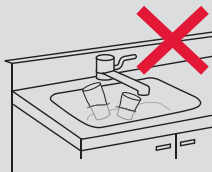
変形や割れ、保温・保冷不良の原因になります。

- ご使用後は、必ずきれいに洗ってください。

お手入れが不十分だと、におい、汚れ、変色の原因となる恐れがあります。

- 本体をつけ置き洗
しないでください。

保温・保冷不良の原因と
なります。



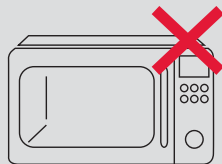
- 本体の洗浄に食器用洗浄機・
食器用乾燥機を使用しないで
ください。

保温・保冷不良、故障の
原因となります。



- ステンレス(外瓶・おちょこ)、
フタは電子レンジでの
ご使用はできません。

故障、事故の原因となり
危険です。



困ったときのQ&A

Q ステンレスが変色したときは？

- A**
1. 汚れが付着している場合、食器用洗剤をつけてスポンジ等でよく洗ってください。
 2. 斑点状の赤いサビが付着している場合
水に含まれる鉄分などが付着したものです。
食酢を10%ほど薄めたぬるま湯を本体内側に入れ、約30分後に柔らかいスポンジ等でよく洗ってください。
 3. ザラザラしたものが付着している場合
水に含まれるカルシウムなどが付着したものです。
クエン酸を10%ほど薄めたぬるま湯を本体内側に入れ、約3時間後に柔らかいスポンジ等でよく洗ってください。

Q 異臭がするときは？

A 本体内側に汚れが付着していないか確認してください。ご使用後は、きれいに洗い十分に乾燥させてください。また、ご使用後は必ずお手入れしてください。

製品仕様

部品名 / 数量	材料の種類
本 体 ×1	ステンレス鋼
おちょこ ×2	ステンレス鋼
内 瓶 ×1	耐熱ガラス(耐熱温度差120℃)
フ タ ×1	ポリプロピレン
パッキン ×1 (内瓶に付属)	シリコーン

商品のお問い合わせ

このたびは、当社製品をお買い上げいただきまして、まことにありがとうございます。品質には万全を期しておりますが、万一不具合や、お気付きの点がございましたら、ご使用にならずに、当社お客様相談室までご連絡ください。

輸入発売元 株式会社 **ドウシシャ** www.doshisha.co.jp

お客様相談室

〒556-0023 大阪市浪速区稲荷1-6

0120-104-481

【受付時間 9:00~17:00 祝日以外の月~金】

※商品名、品番をご確認の上、お電話を頂きますようお願い致します。

※お電話を頂いた際にお話し頂く情報は、お客様へのアフターサービスにおいて利用させていただきますので、ご了承ください。

MADE IN CHINA

D140811