



HAPI MOMI FROZEN

ハピモミフローズン



商品名	ハピモミフローズン	
品番	DFZ-15	
原料樹脂	フタ、リング、スプーン	(ポリプロピレン)
	外カップ、キャップ	(シリコーンゴム)
	内カップ	(ポリウレタン)
	ストロー	(ポリスチレン)
耐熱温度	60°C	
耐冷温度	-30°C	
容量	300ml (使用最大容量 220ml)	

取り扱い上の注意

- ・火のそばに置かないでください。
- ・電子レンジは使用できません。
- ・冷凍庫に入れるときは、乾燥させてから入れてください。
- ・内カップ・外カップの内側・外側を鋭いもので突き刺さないでください。冷却液漏れの原因となります。
- ・冷却液は食塩水ですが、漏れたときはただちに使用を中止してください。
- ・食器洗浄機・食器乾燥機は使用しないでください。

株式会社ドウシシャ

東京都港区高輪 2-21-46

各部の名称



- 上リングと下リングの間に中リング、内カップ、外カップを挟み込んでいます。
- (押さえ)を押さえることによって下リングが動かないようにすることができます。
- 付属品としてストロー付スプーンと取扱説明書(本書)があります。

ストロー付スプーン



使用上の注意

必ず一度分解し、すべての部品を十分洗ってから使用を開始してください。

- 冷凍庫に入れる前に表面を十分乾燥させてください。水滴が付いたまま冷凍庫に入れると、冷凍庫に貼りついたり、取り出すときに指が貼り付いてけがをすることがあります。
- 冷凍庫に入れるときは、フタをはずしてください。フタを付けたまま冷凍庫に入れると、凍るのが遅くなります。
- 冷凍庫で凍らせるときは、必ず立てて凍らせてください。
- 気温や冷凍庫の状態にもよりますが、6時間程度で内カップは凍ります。必ず使用前に確実に凍っていることを確認してください。
- ジュースは十分に冷やされたものをお使いください。
- 入れるジュースは入れすぎないようにしてください。外カップからあふれないように、ふちから2cm下までにしてください。
- 使用中、既成の氷を入れないでください。内カップに傷をつける原因になります。
- 付属のストロー付スプーン以外は使用しないでください。特に鋭利なもの、金属製のものなど使用すると内カップに傷をつける原因になります。
- 冷却液は食塩水ですが、万が一、内カップが破れた場合は飲み込まずただちに使用を中止してください。
- キャップとフタとの接続部は無理やりはずさないでください。切れてしまいます。切れてしまうと、取り付けしていた穴もふさぐことができなくなります。

分解のしかた

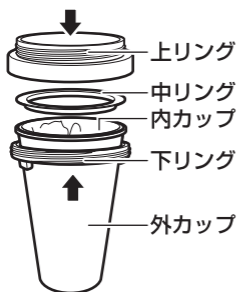
❶フタを右に回してはずします

❷(押さえ)を押さえながら上リングを右に回します



組み立てかた

お手入れのあと、内部・外部を十分乾燥させてから「分解のしかた」の逆の手順で組み立てます



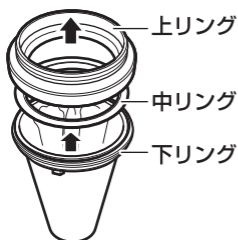
- 各リングの向きに注意してください。
- 特に中リングの向き（下向き）に注意してください。
- リングはきちんと取り付けてください。中途半端な取り付けをすると、使用するとき、ジュースがもれ出てくる可能性があります。

保存のしかた

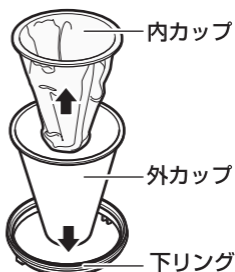
お手入れをして十分乾燥させてから、ポリ袋などに入れ、取扱説明書とともにお買い上げ時の箱に入れ、湿気の少ない場所に保存してください。

- 立てた状態で保存してください。一部折れ曲がった状態にしておくと、戻らなくなったり、割れやすくなります。
- 火の近くや高温のところ、直射日光のあたる場所には保存しないでください。劣化が早く進み、割れたりして使用できなくなります。

- ③**上リングをはずすと、
中リング・下リングが
はずれます



- ④**外カップから内カップ
を取り出します



お手入れのしかた

使用のたびに分解して、ひとつずつ、水または温かいお湯
でいねいに洗ってください。

- 洗剤を使用するときは、中性洗剤を使用してください。
- 特に内カップは使用するとき口に入るジュースに直接触れるため、十分きれいにしてください。（乱雑に扱っていると、袋自体が薄く、破れるため、注意してください。）

⚠️注意

- 60°C以上の熱湯は使用しない。
- 食器洗浄機・食器乾燥機は使用しない。
- ベンジン・シンナーでふかない。
変色や変形の原因になります。
- 使用したら毎回必ずお手入れをしておく。
お手入れをしておかないと、雑菌が繁殖するだけでなく、
部品それぞれが傷んでしまう原因になります。

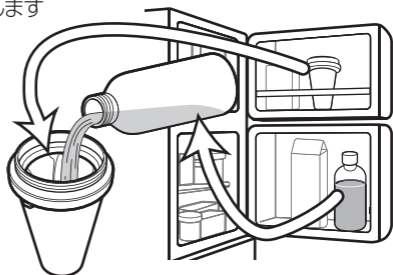
使いかた

1. ハピモミフローズンをフタを取って冷凍庫に立てて、凍らせておきます

完全に凍るまでは6時間程度かかります。(季節や環境、お使いの冷蔵庫の性能や収納物の量によって時間は変わります)

2. ハピモミフローズンとジュースを冷蔵庫から取り出し、ハピモミフローズンにジュースを入れてフタを取り付け、15~30秒程度お待ちください

冷凍庫からハピモミフローズンを取り出し、完全に凍っていることを確認します



一緒に冷蔵庫からジュースも取り出します

ジュースはふちから約2cm下まで入れてください



キャップも閉めておきます



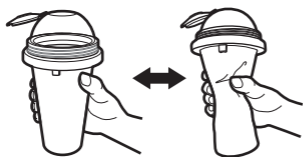
約2cm

※ジュースを様々な比率で組み合わせることによって新しい味を楽しめます。その際は計量カップなどをご使用ください。

⚠注意

冷蔵庫で十分に冷やしたジュースでないとフローズンになりません。

3. キャップを開けた状態で外カップを数分間、くりかえしギュッとにぎりしめてください



1分以上くりかえすと、ジュースがフローズンになっていきます。数分でフローズンができあがります。

4. できあがり

ふたを取りはずし、できあがったフローズンを付属のストロー付スプーンでお召し上がりください。

オリジナルフローズンを作ろう

〈一例〉

- | | | |
|--------------|--|-------|
| ○オレンジフローズン | | |
| オレンジジュース | | 200ml |
| ○コーラフローズン | | |
| コーラ | | 200ml |
| ○アイスティーフローズン | | |
| アイスティー | | 170ml |
| ガムシロップ | | 30ml |
| ○ココアフローズン | | |
| ココア | | 200ml |
| ○ヨーグルトフローズン | | |
| ヨーグルトドリンク | | 200ml |

※飲み物の種類（度数の高いアルコール、乳製品、糖分の高いものなど）によっては、フローズンにならないことがあります。

■商品についての質問、お問い合わせは…

ドウシシャお客様相談室

☎ 0120-104-481

【受付時間】 9：00～17：00

（祝日以外の月～金曜日）

〒556-0023 大阪市浪速区稲荷 1-6

※商品名、品番をご確認のうえ、お電話をいただきますようお願いいたします。

※お電話をいただいたときにお話いただく情報は、お客様へのアフターサービスにおいて利用させていただきますので、ご了承ください。